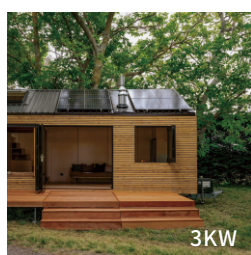


3/6/10kW 离网混合光伏系统

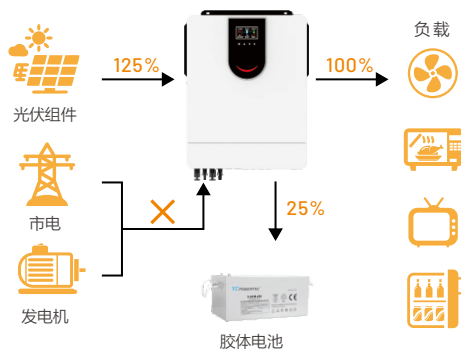
混合系统指的是发电系统中除光伏之后，还存在其他供电设备。如风力发电光伏发电互补系统、光伏与市电互补系统、光伏与柴油机互补系统、风光柴电互补系统等。通过混合控制器和蓄电池及逆变器等组件，实现电能的存储和转换。这种系统特别适用于电力基础设施不完善或不稳定的地区，能够提供持续、可靠的电力供应。

- 不受公共电网的限制和影响，能够在偏远地区、海岛等无电网覆盖的地方独立运行，满足当地的电力需求。
- 可以根据不同的应用场景和用户需求进行定制化设计和安装。
- 不同的能源形式在不同的环境条件下具有各自的优势，能够相互补充，提高系统的可靠性和稳定性。
- 能够储存多余的电能，以备在能源供应不足时使用。储能装置可以调节系统的电力输出，使其更加稳定和可靠。

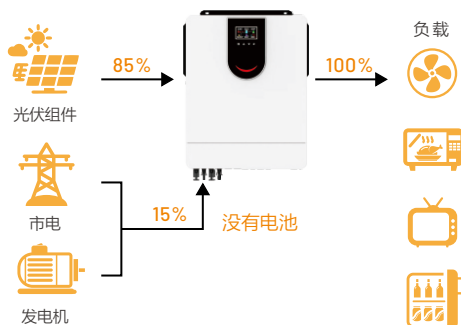


离网混合系统工作模式

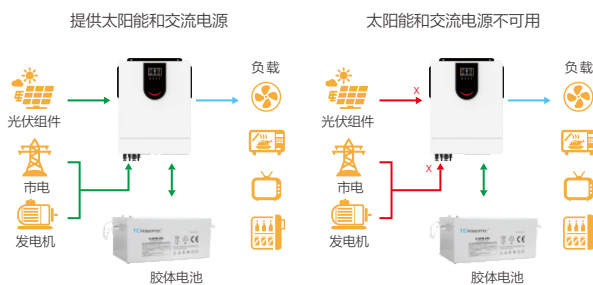
在阳光充足的情况下



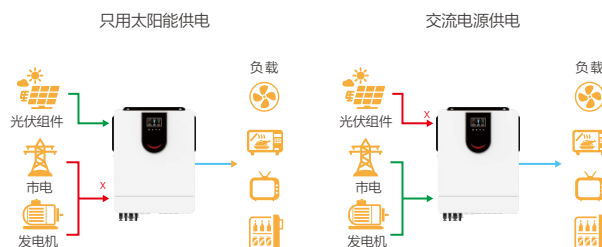
在阳光不足的情况下



连接电池模式



不连接电池模式



型号	TC-SH3KW	TC-SH6KW	TC-SH10KW
太阳能板	550W PERC 2278*1134*30mm(4pcs)	550W PERC 2278*1134*30mm(8pcs)	550W PERC 2278*1134*30mm(14pcs)
混合逆变器	3.2KW Single-phase 50/60Hz(1pc)	6.2KW Single-phase 50/60Hz(1pc)	10KW Single-phase 50/60Hz(1pc)
胶体电池	12V 250Ah(2pcs)	12V 250Ah(4pcs)	12V 250Ah(8pcs)

配件

直流断路器	连接器
交流断路器	电池串联连接线
直流电缆	电池并联连接线
交流电缆	电池输出线

